

СОГЛАСОВАНО

Председатель Петровской городского округа местной организации
Ставропольской краевой региональной организации, общероссийской общественной организации
«Всероссийское общество инвалидов»
В.Н.Буркалин/
_____ 2021г.



УТВЕРЖДАЮ

Заведующий МКДОУ ДС №14
«Колокольчик» с. Просьянка
В.А.Марроко /
«18» мая 2021г.



ПАСПОРТ ДОСТУПНОСТИ

объекта социальной инфраструктуры (ОСИ)

1. Общие сведения об объекте

1.1. Наименование (вид) объекта:

Муниципальное казенное дошкольное образовательное учреждение детский сад № 14 «Колокольчик» с. Просьянка

1.2. Адрес объекта:

356527, Ставропольский край, Петровский район, с. Просьянка, ул. Мира, 71.

1.3. Сведения о размещении объекта:

- отдельно стоящее здание 2 этажей, 1294,8 кв. м

- часть здания _____ этажей (или на _____ этаже), _____ кв. м

- наличие прилегающего земельного участка (да, нет); 5265 кв. м

1.4. Год постройки здания 1971, последнего капитального ремонта _____

1.5. Дата предстоящих плановых ремонтных работ: *текущего* _____, *капитального* _____

сведения об организации, расположенной на объекте

1.6. Название организации (учреждения), (полное юридическое наименование – согласно Уставу, краткое наименование)

Муниципальное казенное дошкольное образовательное учреждение детский сад № 14 «Колокольчик» с. Просьянка
МКДОУ ДС № 14 «Колокольчик» с. Просьянка

1.7. Юридический адрес организации (учреждения)

356527, Ставропольский край, Петровский район, с. Просьянка ул. Мира, 71.

1.8. Основание для пользования объектом (оперативное управление, аренда, собственность) _____ оперативное управление

1.9. Форма собственности (государственная, негосударственная) _____
государственная

1.10. Территориальная принадлежность (*федеральная, региональная, муниципальная*) муниципальная

1.11. Вышестоящая организация (*наименование*)

Отдел образования администрации Петровского городского округа Ставропольского края

1.12. Адрес вышестоящей организации, другие координаты:

356530 Ставропольский край, Петровский район, г. Светлоград, ул. Ленина, 29. тел.: (86547) 4-03-05, факс: (86547) 4-03-05. адрес сайта: www.petrovoo.ucoz.ru. e-mail: obrazovanie@petrgosk.ru

2. Характеристика деятельности организации на объекте (по обслуживанию населения)

2.1. Сфера деятельности (*здравоохранение, образование, социальная защита, физическая культура и спорт, культура, связь и информация, транспорт, жилой фонд, потребительский рынок и сфера услуг, другое*)
образование

2.2. Виды оказываемых услуг дошкольное образование

2.3. Форма оказания услуг: (на объекте, с длительным пребыванием, в т.ч. проживанием, на дому, дистанционно) на объекте

2.4. Категории обслуживаемого населения по возрасту: (*дети, взрослые трудоспособного возраста, пожилые; все возрастные категории*) дети в возрасте от 1,6 до 8 лет (согласно п. 3.4.2 Устава)

2.5. Категории обслуживаемых инвалидов: *инвалиды, передвигающиеся на коляске, инвалиды с нарушениями опорно-двигательного аппарата; нарушениями зрения, нарушениями слуха, нарушениями умственного развития*

2.6. Плановая мощность: посещаемость (количество обслуживаемых в день), вместимость, пропускная способность 61

2.7. Участие в исполнении ИПР инвалида, ребенка-инвалида (да, нет)
да

3. Состояние доступности объекта

3.1. Путь следования к объекту пассажирским транспортом
(описать маршрут движения с использованием пассажирского транспорта)
не предусмотрено

наличие адаптированного пассажирского транспорта к объекту
не предусмотрено

3.2. Путь к объекту от ближайшей остановки пассажирского транспорта:

3.2.1. Расстояние до объекта от остановки транспорта 100 м

3.2.2. Время движения (пешком) 4 мин.

3.2.3. Наличие выделенного от проезжей части пешеходного пути (*да, нет*)
да.

3.2.4. Перекрестки: (*нерегулируемые; регулируемые, со звуковой сигнализацией, таймером; нет*) нерегулируемые.

3.2.5. Информация на пути следования к объекту: (*акустическая, тактильная, визуальная; нет*) нет.

3.2.6. Перепады высоты на пути: (*есть, нет*) нет.

Их обустройство для инвалидов на коляске: (*да, нет*) нет.

3.3. Организация доступности объекта для инвалидов – форма обслуживания *

№ п/п	Категория инвалидов (вид нарушения)	Вариант организации доступности объекта (формы обслуживания)*
1	Все категории инвалидов и МГН	«ДУ»
	<i>в том числе инвалиды:</i>	
2	передвигающиеся на креслах-колясках	«ДУ»
3	с нарушениями опорно-двигательного аппарата	«ДУ»
4	с нарушениями зрения	«ДУ»
5	с нарушениями слуха	«ДУ»
6	с нарушениями умственного развития	«ДУ»

* Указывается один из вариантов: "А", "Б", "ДУ", "ВНД".

3.4. Состояние доступности основных структурно-функциональных зон

№ п/п	Основные структурно-функциональные зоны	Состояние доступности, в том числе для основных категорий инвалидов **
1	Территория, прилегающая к зданию (участок)	ДЧ-В
2	Вход (входы) в здание	ДЧ-И (Г, У) ДУ (К, О, С)
3	Путь (пути) движения внутри здания (в т.ч. пути эвакуации)	ДЧ-И (Г, У) ДУ (К, О, С)
4	Зона целевого назначения здания (целевого посещения объекта)	ДЧ-И (О, У) ДУ (К, С, Г)
5	Санитарно-гигиенические помещения	ДЧ-И (О, С, Г, У) ДУ (К)
6	Система информации и связи (на всех зонах)	ДЧ-И (О)

		ДУ (К, О, С, У)
7	Пути движения к объекту (от остановки транспорта)	ДЧ-В

** Указывается: ДП-В – доступно полностью всем; ДП-И (К, О, С, Г, У) – доступно полностью избирательно (указать категории инвалидов); ДЧ-В – доступно частично всем; ДЧ-И (К, О, С, Г, У) – доступно частично избирательно (указать категории инвалидов); ДУ – доступно условно, ВНД – временно недоступно.

3.5. Итоговое заключение о состоянии доступности ОСИ: доступно условно.

При адаптации объекта необходимо:

- благоустройство территории;
- капитальный ремонт входов в здание, коридоров, санитарно-гигиенических помещений;
- технические средства: поручни, подъемники, кресла-коляски;
- визуальные и тактильно-визуальные знаковые средства отображения информации.

4. Управленческое решение

4.1. Рекомендации по адаптации основных структурных элементов объекта

№ № п/п	Основные структурно-функциональные зоны объекта	Рекомендации по адаптации объекта (вид работы)*
1	Территория, прилегающая к зданию (участок)	<i>Текущий ремонт; индивидуальное решение с ТСР</i>
2	Вход (входы) в здание	<i>Капитальный ремонт; Технические решения невозможны</i>
3	Путь (пути) движения внутри здания (в т.ч. пути эвакуации)	<i>Текущий ремонт; Капитальный ремонт.</i>
4	Зона целевого назначения здания (целевого посещения объекта)	<i>Текущий ремонт; Технические решения невозможны</i>
5	Санитарно-гигиенические помещения	<i>Текущий ремонт; Технические решения невозможны</i>
6	Система информации на объекте (на всех зонах)	<i>Текущий ремонт; индивидуальное решение с ТСР</i>
7	Пути движения к объекту (от остановки транспорта)	<i>Текущий ремонт; индивидуальное решение с ТСР</i>

8	Все зоны и участки	Текущий ремонт; Капитальный ремонт; индивидуальное решение с ТСР
---	--------------------	---

* Указывается один из вариантов (видов работ): не нуждается; ремонт (текущий, капитальный); индивидуальное решение с ТСР; технические решения невозможны – организация альтернативной формы обслуживания.

4.2. Период проведения работ: по мере поступления финансовых средств в рамках исполнения Плана адаптации ОИ и обеспечения доступности услуг для инвалидов и других МГН МКДОУ ДС №14 «Колокольчик» с.Просьянка, утвержденного приказом от 14.05.2021 года № 61/1.

4.3. Ожидаемый результат (по состоянию доступности) после выполнения работ по адаптации:
повышение уровня доступности всех категорий инвалидов.

Оценка результата исполнения программы, плана (по состоянию доступности): удовлетворительно

4.4. Для принятия решения требуется, не требуется (нужное подчеркнуть):
- согласование с Петровской городской округ местной организацией Ставропольской краевой региональной организации общероссийской общественной организации «Всероссийское общество инвалидов»

Имеется заключение уполномоченной организации о состоянии доступности объекта (наименование документа и выдавшей его организации, дата), прилагается

4.5. Информация размещена (обновлена) на Карте доступности субъекта Российской Федерации Ставропольского края (<http://картавозможностей.рф.ру>) - 10.10.2019 г.

5. Особые отметки

Паспорт сформирован на основании:

1. Анкеты (информации об объекте) от “___” _____ 20__ г.

2. Акта обследования объекта: № акта _____
от “___” _____ 20__ г.

3. Решения Комиссии _____
от “___” _____ 20__ г.

Приложение А.3

УТВЕРЖДАЮ
Руководитель организации



Марокко В.А.

20 21 г.

АНКЕТА
(информация об объекте социальной инфраструктуры)
К ПАСПОРТУ ДОСТУПНОСТИ ОСИ
№ _____

1. Общие сведения об объекте

- 1.1. Наименование (вид) объекта Муниципальное казенное дошкольное образовательное учреждение детский сад № 14 «Колокольчик» с. Просьянка
- 1.2. Адрес объекта 356527, Ставропольский край, Петровский район, с. Просьянка ул. Мира, 71
- 1.3. Сведения о размещении объекта:
- отдельно стоящее здание 2 этажей, 1294,8 кв. м
- часть здания _____ этажей (или на _____ этаже), 5265 кв. м
- 1.4. Год постройки здания 1971, последнего капитального ремонта _____
- 1.5. Дата предстоящих плановых ремонтных работ: текущего _____, капитального _____

сведения об организации, расположенной на объекте

- 1.6. Название организации (учреждения) (полное юридическое наименование – согласно Уставу, краткое наименование)
Муниципальное казенное дошкольное образовательное учреждение детский сад № 14 «Колокольчик» с. Просьянка
МКДОУ ДС № 14 «Колокольчик» с.Просьянка
- 1.7. Юридический адрес организации (учреждения)
356527, Ставропольский край, Петровский район, с. Просьянка, ул. Мира, 71.

- 1.8. Основание для пользования объектом (оперативное управление, аренда, собственность) оперативное управление

1.9. Форма собственности (государственная, негосударственная)
государственная

1.10. Территориальная принадлежность (федеральная, региональная, муниципальная)
муниципальная

1.11. Вышестоящая организация (наименование)
Отдел образования администрации Петровского городского округа Ставропольского края

1.12. Адрес вышестоящей организации, другие координаты
356530 Ставропольский край, Петровский район, г. Светлоград, ул. Ленина, 29. тел.: (86547) 4-03-05, факс: (86547) 4-03-05. адрес сайта: www.petrovoo.ucoz.ru. e-mail: obrazovanie@petrgosk.ru

2. Характеристика деятельности организации на объекте

2.1. Сфера деятельности (здравоохранение, образование, социальная защита, физическая культура и спорт, культура, связь и информация, транспорт, жилой фонд, потребительский рынок и сфера услуг, другое)
образование

2.2. Виды оказываемых услуг: дошкольное образование

2.3. Форма оказания услуг: (на объекте, с длительным пребыванием, в т.ч. проживанием, на дому, дистанционно) на объекте

2.4. Категории обслуживаемого населения по возрасту: (дети, взрослые трудоспособного возраста, пожилые; все возрастные категории) дети в возрасте от 1,6 до 8 лет (согласно п. 3.4.2 Устава)

2.5. Категории обслуживаемых инвалидов: инвалиды, передвигающиеся на коляске, инвалиды с нарушениями опорно-двигательного аппарата; нарушениями зрения, нарушениями слуха, нарушениями умственного развития

2.6. Плановая мощность: посещаемость (количество обслуживаемых в день), вместимость, пропускная способность 61

2.7. Участие в исполнении ИПР инвалида, ребенка-инвалида (да, нет) да

3. Состояние доступности объекта для инвалидов и других маломобильных групп населения (МГН)

3.1. Путь следования к объекту пассажирским транспортом (описать маршрут движения с использованием пассажирского транспорта)

нет

наличие адаптированного пассажирского транспорта к объекту

нет

3.2. Путь к объекту от ближайшей остановки пассажирского транспорта:

3.2.1. расстояние до объекта от остановки транспорта _____ 100 _____ м

3.2.2. время движения (пешком) _____ 4 _____ мин.

3.2.3. наличие выделенного от проезжей части пешеходного пути (да, нет)

3.2.4. Перекрестки: *нерегулируемые; регулируемые, со звуковой сигнализацией, таймером; нет* нерегулируемые

3.2.5. Информация на пути следования к объекту: *акустическая, тактильная, визуальная; нет* нет

3.2.6. Перепады высоты на пути: *есть, нет* (описать) нет

Их обустройство для инвалидов на коляске: *да, нет* (описать) нет

3.3. Вариант организации доступности ОСИ (формы обслуживания)* с учетом СП 35-101-2001

№ п/п	Категория инвалидов (вид нарушения)	Вариант организации доступности объекта
1	Все категории инвалидов и МГН	«ДУ»
	<i>в том числе инвалиды:</i>	
2	передвигающиеся на креслах-колясках	«ДУ»
3	с нарушениями опорно-двигательного аппарата	«ДУ»
4	с нарушениями зрения	«ДУ»
5	с нарушениями слуха	«ДУ»
6	с нарушениями умственного развития	«ДУ»

* Указывается один из вариантов: "А", "Б", "ДУ", "ВНД".

4. Управленческое решение (предложения по адаптации основных структурных элементов объекта)

№ п/п	Основные структурно-функциональные зоны объекта	Рекомендации по адаптации объекта (вид работы)*
1	Территория, прилегающая к зданию (участок)	<i>Текущий ремонт; индивидуальное решение с ТСР</i>
2	Вход (входы) в здание	<i>Капитальный ремонт; Технические решения невозможны</i>
3	Путь (пути) движения внутри здания (в т.ч. пути эвакуации)	<i>Текущий ремонт; Капитальный ремонт.</i>
4	Зона целевого назначения здания (целевого посещения объекта)	<i>Текущий ремонт; Технические решения невозможны</i>
5	Санитарно-гигиенические помещения	<i>Текущий ремонт; Технические решения невозможны</i>

6	Система информации на объекте (на всех зонах)	<i>Текущий ремонт; индивидуальное решение с ТСП</i>
7	Пути движения к объекту (от остановки транспорта)	<i>Текущий ремонт; индивидуальное решение с ТСП</i>
8	Все зоны и участки	<i>Текущий ремонт; Капитальный ремонт; индивидуальное решение с ТСП</i>

* Указывается один из вариантов (видов работ): не нуждается; ремонт (текущий, капитальный); индивидуальное решение с ТСП; технические решения невозможны – организация альтернативной формы обслуживания.

Размещение информации на Карте доступности субъекта Российской Федерации согласовано

Информация размещена (обновлена) на Карте доступности субъекта Российской Федерации Ставропольского края (<http://картавозможностей.рф.гу>) - 10.10.2019 г.

Заведующий МКДОУ ДС №14
«Колокольчик» с. Просянка



Марроко В.А.

*(подпись, Ф.И.О., должность; координаты для связи
уполномоченного представителя объекта)*

Т-н: 8-865-47-68-131

Приложение А.4



**АКТ ОБСЛЕДОВАНИЯ
объекта социальной инфраструктуры
К ПАСПОРТУ ДОСТУПНОСТИ ОСИ
№ _____**

Петровский городской округ

"18" мая 2021 г.

Наименование территориального образования субъекта Российской Федерации

1. Общие сведения об объекте

1.1. Наименование (вид) объекта:

Муниципальное казенное дошкольное образовательное учреждение детский сад № 14 «Колокольчик» с. Просьянка

1.2. Адрес объекта:

356527, Ставропольский край, Петровский район, с. Просьянка, ул. Мира 71.

1.3. Сведения о размещении объекта:

- отдельно стоящее здание 2 этажей, 1294,8 кв. м
- часть здания _____ этажей (или на _____ этаже), _____ кв. м
- наличие прилегающего земельного участка (да, нет); 5265 кв. м

1.4. Год постройки здания 1971, последнего капитального ремонта _____

1.5. Дата предстоящих плановых ремонтных работ: *текущего* _____, *капитального* _____

сведения об организации, расположенной на объекте

1.6. Название организации (учреждения), (полное юридическое наименование – согласно Уставу, краткое наименование)

Муниципальное казенное дошкольное образовательное учреждение детский сад № 14 «Колокольчик» с. Просьянка
МКДОУ ДС № 14 «Колокольчик» с. Просьянка

1.7. Юридический адрес организации (учреждения)

356527, Ставропольский край, Петровский район, с. Просьянка, ул. Мира
71.

2. Характеристика деятельности организации на объекте

Дополнительная информация _____ образование _____

3. Состояние доступности объекта

3.1. Путь следования к объекту пассажирским транспортом (описать маршрут движения с использованием пассажирского транспорта)

нет _____,

наличие адаптированного пассажирского транспорта к объекту

нет

3.2. Путь к объекту от ближайшей остановки пассажирского транспорта:

3.2.1. Расстояние до объекта от остановки транспорта _____ 150 _____ м

3.2.2. Время движения (пешком) _____ 4 _____ мин.

3.2.3. Наличие выделенного от проезжей части пешеходного пути (да, нет)
да.

3.2.4. Перекрестки: (нерегулируемые; регулируемые, со звуковой
сигнализацией, таймером; нет) нерегулируемые.

3.2.5. Информация на пути следования к объекту: (акустическая,
тактильная, визуальная; нет) нет.

3.2.6. Перепады высоты на пути: (есть, нет) есть.

Их обустройство для инвалидов на коляске: (да, нет) нет.

3.3. Организация доступности объекта для инвалидов – форма обслуживания *

№ п/п	Категория инвалидов (вид нарушения)	Вариант организации доступности объекта (формы обслуживания)*
1	Все категории инвалидов и МГН	ДУ
	<i>в том числе инвалиды:</i>	ДУ
2	передвигающиеся на креслах-колясках	ДУ
3	с нарушениями опорно-двигательного аппарата	ДУ
4	с нарушениями зрения	ДУ
5	с нарушениями слуха	ДУ
6	с нарушениями умственного развития	ДУ

* Указывается один из вариантов: "А", "Б", "ДУ", "ВНД".*

3.4. Состояние доступности основных структурно-функциональных зон

№ п/п	Основные структурно-функциональные зоны	Состояние доступности, в том числе для основных категорий инвалидов **	Приложение	
			№ на плане	№ фото
1	Территория, прилегающая к зданию (участок)	ДЧ-В (С,О,Г)		1,2
2	Вход (входы) в здание	ДЧ-И (О,Г,У) ДУ(К,С)		3,4,5
3	Путь (пути) движения внутри здания (в т.ч. пути эвакуации)	ДЧ-И (О,Г,У) ДУ(К,С)		6,7,8,9, 10,11
4	Зона целевого назначения здания (целевого посещения объекта)	ДЧ-И (О,У) ДУ(К,С, Г)		12,13
5	Санитарно-гигиенические помещения	ДЧ-И (О,У) ДУ(К)		14
6	Система информации и связи (на всех зонах)	ДЧ-И (О,С,Г,У) ДУ(К,С,Г)		
7	Пути движения к объекту (от остановки транспорта)	ДП-В		

** Указывается: ДП-В – доступно полностью всем; ДП-И (К, О, С, Г, У) – доступно полностью избирательно (указать категории инвалидов); ДЧ-В – доступно частично всем; ДЧ-И (К, О, С, Г, У) – доступно частично избирательно (указать категории инвалидов); ДУ – доступно условно; ВНД – недоступно.

3.5. ИТОГОВОЕ ЗАКЛЮЧЕНИЕ О СОСТОЯНИИ ДОСТУПНОСТИ ОСИ: доступно условно.

При адаптации объекта необходимо:

- благоустройство территории;
- капитальный ремонт входов в здание, коридоров, санитарно-гигиенических помещений;
- технические средства: поручни, подъемники, кресла-коляски;
- визуальные и тактильно-визуальные знаковые средства отображения информации.

4. Управленческое решение

4.1. Рекомендации по адаптации основных структурных элементов объекта:

№ п/п	Основные структурно-функциональные зоны объекта	Рекомендации по адаптации объекта (вид работы)*
1	Территория, прилегающая к зданию (участок)	Текущий ремонт; индивидуальное решение с ТСР
2	Вход (входы) в здание	Капитальный ремонт; Технические решения невозможны
3	Путь (пути) движения внутри здания (в т.ч. пути эвакуации)	Текущий ремонт; Капитальный ремонт.
4	Зона целевого назначения здания (целевого посещения объекта)	Текущий ремонт; Технические решения невозможны
5	Санитарно-гигиенические помещения	Текущий ремонт; Технические решения невозможны
6	Система информации на объекте (на всех зонах)	Текущий ремонт; индивидуальное решение с ТСР
7	Пути движения к объекту (от остановки транспорта)	Текущий ремонт; индивидуальное решение с ТСР
8	Все зоны и участки	Текущий ремонт; Капитальный ремонт; индивидуальное решение с ТСР

* Указывается один из вариантов (видов работ): не нуждается; ремонт (текущий, капитальный); индивидуальное решение с ТСР; технические решения невозможны – организация альтернативной формы обслуживания.

4.2. Период проведения работ: по мере поступления финансовых средств в рамках исполнения Плана адаптации ОИ и обеспечения доступности услуг для инвалидов и других МГН МКДОУ ДС №14 «Колокольчик» с. Просянка, утвержденного приказом от 14.05.2021 года № 61/1.

4.3. Ожидаемый результат (по состоянию доступности) после выполнения работ по адаптации:

повышение уровня доступности всех категорий инвалидов.

Оценка результата исполнения плана (по состоянию доступности) удовлетворительно.

4.4. Для принятия решения требуется, не требуется (нужное подчеркнуть):
согласование с Петровской городской округ местной организацией Ставропольской краевой региональной организации общероссийской общественной организации «Всероссийское общество инвалидов»

(наименование Комиссии по координации деятельности в сфере обеспечения доступной среды жизнедеятельности для инвалидов и других МГН)

Имеется заключение уполномоченной организации о состоянии доступности объекта (наименование документа и выдавшей его организации, дата), прилагается

4.5. Информация размещена (обновлена) на Карте доступности субъекта Российской Федерации Ставропольского края (<http://картавозможностей.рф.ру>) - 10.10.2019 г.

5. Особые отметки ПРИЛОЖЕНИЯ:

Результаты обследования:

1. Территории, прилегающей к объекту	на	<u>2</u>	л.
2. Входа (входов) в здание	на	<u>2</u>	л.
3. Путей движения в здании	на	<u>3</u>	л.
4. Зоны целевого назначения объекта	на	<u>2</u>	л.
5. Санитарно-гигиенических помещений	на	<u>2</u>	л.
6. Системы информации (и связи) на объекте	на	<u>2</u>	л.


Результаты фотофиксации на объекте МКДОУ ДС №14 «Колокольчик» с Просянка.


на _____ л.
 поэтажные планы, паспорт БТИ _____ на _____ л.

Другое (в том числе дополнительная информация о путях движения к объекту) _____


Руководитель
рабочей группы начальник ООАПГОСК Шевченко Н.А.
(Должность, Ф.И.О.) 
(Подпись)



Члены рабочей группы заместитель ОО АПГОСК
Савченко С.И.
(Должность, Ф.И.О.) 
(Подпись)

ведущий специалист ОО АПГОСК
Лубенченко Т.Н.
(Должность, Ф.И.О.) 
(Подпись)

ведущий специалист управление
труда Кузыченко Э.А.
(Должность Ф.И.О.) 
(Подпись)

В том числе:

представители общественных Представитель Петровская
организаций инвалидов МО ВОИ Буркалин В.Н.
(Должность, Ф.И.О.) 
(Подпись)
(Должность, Ф.И.О.) (Подпись)

представители организации,
расположенной на объекте заведующий Марокко В.А.
(Должность, Ф.И.О.) 
(Подпись)
заведующий Чубарченко Ю.Н.
(Должность, Ф.И.О.) 
(Подпись)

Управленческое решение согласовано “ ” 20 г.
(протокол № _____)
Комиссией (название) _____

Приложение 1
к Акту обследования ОСИ к паспорту
доступности ОСИ
№ _____
от " 18 " _____ мая 20 21 г.

I. Результаты обследования:

1. Территории, прилегающей к зданию (участка)

Муниципальное казенное дошкольное образовательное учреждение детский сад
№ 14 «Колокольчик» с. Просьянка.

356527 Ставропольский край Петровский район с. Просьянка ул. Мира, 71.

Наименование объекта, адрес

№ п/п	Наименование функционально-планировочного элемента	Наличие элемента		Выявленные нарушения и замечания		Работы по адаптации объектов	
		есть/нет	№ фото	Содержание	Значимо для инвалида (категория)	Содержание	Виды работ
1.1	Вход (входы) на территорию	есть	 Фото №1	Отсутствуют визуальная информация, тактильные обозначения	ДЧ-В (С,О,У, Г)	Установка визуальной информации, тактильных обозначений	Текущий ремонт
1.2	Путь (пути) движения на территории	есть	 Фото № 2	Неровное покрытие, насыпная поверхность, большой уклон путей движения	ДЧ-В (С,О,У, Г)	Организовать помощь со стороны персонала. Отремонтировать пути движения.	Текущий ремонт
1.3	Лестница (наружная)	нет					
1.4	Пандус (наружный)	нет					
1.5	Автостоянка и парковка	нет		Отсутствуют парковочные места для транспорта инвалидов	ДЧ-В (С,О,У, Г)	Организовать парковку для автотранспорта и выделить места для инвалидов согласно норматива	Текущий ремонт
	ОБЩИЕ требования к зоне						

II. Заключение по зоне:

Наименование структурно-функциональной зоны	Состояние доступности * (к пункту 3.4 Акта обследования ОСИ)	Приложение	Рекомендации по адаптации (вид работы)** к пункту 4.1 Акта обследования ОСИ
		№ фото	
Территория, прилегающая к зданию	ДЧ-В	№1,2	Текущий ремонт

* Указывается: ДП-В – доступно полностью всем; ДП-И (К, О, С, Г, У) – доступно полностью избирательно (указать категории инвалидов); ДЧ-В – доступно частично всем; ДЧ-И (К, О, С, Г, У) – доступно частично избирательно (указать категории инвалидов); ДУ – доступно условно, ВНД – недоступно.

** Указывается один из вариантов: не нуждается; ремонт (текущий, капитальный); индивидуальное решение с ТСР; технические решения невозможны – организация альтернативной формы обслуживания.

Комментарий к заключению:

- состояние доступности оценено как Доступно частично всем (ДЧ-В).

Приложение 2
к Акту обследования ОСИ к паспорту
доступности ОСИ
№ _____
от " 18 " _____ мая 20 21 г.

I. Результаты обследования:

2. Входа (входов) в здание

Муниципальное казенное дошкольное образовательное учреждение детский сад
№ 14 «Колокольчик» с.Просьянка.
356527, Ставропольский край, Петровский район, с. Просьянка ул.Мира,71.

№ п/п	Наименование функционально-планировочного элемента	Наличие элемента		Выявленные нарушения и замечания		Работы по адаптации объектов	
		есть/нет	№ фото	Содержание	Значимо для инвалида (категория)	Содержание	Виды работ
2.1	Лестница (наружная)	есть	 Фото №3	Одиночные ступени недопустимы	К, О, С	Обеспечить нормативный уклон для нивелирования одиночной ступени	Текущий ремонт
2.2	Пандус (наружный)	нет		Отсутствует пандус	О, С, К	Продублировать внешнюю лестницу пандусом	Капитальный ремонт
2.3	Входная площадка (перед дверью)	есть	 Фото № 4	Отсутствует тактильная информация об учреждении	Г	Изготовление и установка табличек на языке Брайля и написанных выпуклым шрифтом	Текущий ремонт
2.4	Дверь (входная)	есть	 Фото № 5	Отсутствует световой и звуковой маяк	С, Г	Установка светового и звукового маяка	Текущий ремонт
2.5	Тамбур	нет		нет			
	ОБЩИЕ требования к зоне						

II. Заключение по зоне:

Наименование структурно-функциональной зоны	Состояние доступности * (к пункту 3.4 Акта обследования ОСИ)	Приложение	Рекомендации по адаптации (вид работы)** к пункту 4.1 Акта обследования ОСИ
		№ фото	
Вход в здание	ДЧ-И (О, Г, У) ДУ (К, С)	№ 3, 4, 5	Текущий ремонт

* Указывается: ДП-В – доступно полностью всем; ДП-И (К, О, С, Г, У) – доступно полностью избирательно (указать категории инвалидов); ДЧ-В – доступно частично всем; ДЧ-И (К, О, С, Г, У) – доступно частично избирательно (указать категории инвалидов); ДУ – доступно условно, ВНД – недоступно.

** Указывается один из вариантов: не нуждается; ремонт (текущий, капитальный); индивидуальное решение с ТСР; технические решения невозможны – организация альтернативной формы обслуживания.

Комментарий к заключению:

- состояние доступности объекта оценено как Доступно полностью избирательно (ДЧ-И): О, Г, У

- состояние доступности объекта оценено как Доступно условно (ДУ): К, С

Приложение 4 (Г)
к Акту обследования ОСИ
к паспорту доступности ОСИ
№ _____
от " 18 " мая 20 21 г.

I. Результаты обследования:

4. Зоны целевого назначения здания (целевого посещения объекта)

Вариант I – зона обслуживания инвалидов

Муниципальное казенное дошкольное образовательное учреждение детский сад № 14

«Колокольчик» с. Просьянка.

356527, Ставропольский край, Петровский район, с. Просьянка ул.Мира.71.

№ п/п	Наименование функционально-планировочного элемента	Наличие элемента		Выявленные нарушения и замечания		Работы по адаптации объектов	
		есть/нет	№ фото	Содержание	Значимо для инвалида (категория)	Содержание	Виды работ
4.1	Кабинетная форма обслуживания	есть	 Фото №12	Зоны целевого назначения являются условно или частично доступными для всех категорий инвалидов	К, С, Г	Приобретения дополнительных адаптивных средств, позволяющие улучшить качество предоставляемой услуги в виде использования каких либо технических средств, рекомендовано приобретать при необходимости	Текущий ремонт
4.2	Зальная форма обслуживания	есть	 Фото №13		К, С, Г		Текущий ремонт
4.3	Прилавочная форма обслуживания	нет					
4.4	Форма обслуживания с перемещением по маршруту	нет					
4.5	Кабина индивидуально обслуживания	нет					
	ОБЩИЕ требования к зоне						

II. Заключение по зоне:

Наименование структурно-функциональной зоны	Состояние доступности * (к пункту 3.4 Акта обследования ОСИ)	Приложение	Рекомендации по адаптации (вид работы)** к пункту 4.1 Акта обследования ОСИ
		№ фото	
Зоны целевого назначения здания (Вариант I - зона обслуживания инвалидов)	ДЧ-И (О, У) ДУ (К, С, Г)	№ 12,13	Текущий ремонт

* Указывается: ДП-В – доступно полностью всем; ДП-И (К, О, С, Г, У) – доступно полностью избирательно (указать категории инвалидов); ДЧ-В – доступно частично всем; ДЧ-И (К, О, С, Г, У) – доступно частично избирательно (указать категории инвалидов); ДУ – доступно условно, ВНД – недоступно.

** Указывается один из вариантов: не нуждается; ремонт (текущий, капитальный); индивидуальное решение с ТСР; технические решения невозможны – организация альтернативной формы обслуживания.

Комментарий к заключению по данной зоне объекта:

- состояние доступности оценено как Доступно полностью избирательно (ДЧ-И): О, У


- состояние доступности оценено как Доступно условно (ДУ): К, С, Г.

Приложение 5
к Акту обследования ОСИ
к паспорту доступности ОСИ
№ _____
от " 18 " _____ мая 20 21 г.

I. Результаты обследования:

5. Санитарно-гигиенических помещений

Муниципальное казенное дошкольное образовательное учреждение детский сад № 14
«Колокольчик» с.Просьянка.
356527, Ставропольский край, Петровский район, с.Просьянка ул.Мира,71.

№ п/п	Наименование функционально - планировочного элемента	Наличие элемента		Выявленные нарушения и замечания		Работы по адаптации объектов	
		есть/нет	№ фото	Содержание	Значимо для инвалида (категория)	Содержание	Виды работ
5.1	Туалетная комната	есть	 Фото №14	Недостаточны е габариты санитарно-гигиенического помещения	К, С,О	Оборудовать кабину: Ширина – 1,65 м., глубина – 2,2 м. В кабине должно быть свободное пространство диаметром 1,4 м. для разворота кресло-коляски. Установить поручни с 2 сторон (со стороны свободного пространства поручень откидной)	Капитальный ремонт
5.2	Душевая/ ванная комната	нет					
5.3	Бытовая комната (гардеробная)	нет					
	ОБЩИЕ требования к зоне						

II. Заключение по зоне:

Наименование структурно-функциональной зоны	Состояние доступности * (к пункту 3.4 Акта обследования ОСИ)	Приложение	Рекомендации по адаптации (вид работы)** к пункту 4.1 Акта обследования ОСИ
		№ фото	
Санитарно-гигиенических помещений	ДЧ-И (О, С, Г, У) ДУ(К)	№14	Капитальный ремонт

* Указывается: ДП-В – доступно полностью всем; ДП-И (К, О, С, Г, У) – доступно полностью избирательно (указать категории инвалидов); ДЧ-В – доступно частично всем; ДЧ-И (К, О, С, Г, У) – доступно частично избирательно (указать категории инвалидов); ДУ – доступно условно, ВНД – недоступно.

** Указывается один из вариантов: не нуждается; ремонт (текущий, капитальный); индивидуальное решение с ТСР; технические решения невозможны – организация альтернативной формы обслуживания.

Комментарий к заключению по данной зоне объекта:

- состояние доступности оценено как Доступно частично избирательно (ДЧ-И): О, С, Г

- состояние доступности оценено как Доступно условно (ДУ): К.

Приложение 6
к Акту обследования ОСИ к паспорту
доступности ОСИ

№ _____
от " 18 " _____ мая 20 21 г.

I. Результаты обследования:
6. Системы информации на объекте

Муниципальное казенное дошкольное образовательное учреждение детский сад № 14
«Колокольчик» с. Просьянка
356527 Ставропольский край Петровский район с.Просьянка ул.Мира,71.

Наименование объекта, адрес

№ п/п	Наименование функционально-планировочного элемента	Наличие элемента		Выявленные нарушения и замечания		Работы по адаптации объектов	
		есть/нет	№ фото	Содержание	Значимо для инвалида (категория)	Содержание	Виды работ
6.1	Визуальные средства	нет		Отсутствует тактильное средство оповещения о приеме	Г	Установка Средств оповещения	Текущий ремонт
6.2	Акустические средства	нет		Отсутствует звуковое оповещение о приеме	С	Необходимо внести изменения в программу	Индивидуальное техническое решение
6.3	Тактильные средства	нет		Отсутствует информация на языке Брайля и выпуклым шрифтом	Г	Изготовление и установка табличек	Текущий ремонт
	ОБЩИЕ требования к зоне						

II. Заключение по зоне:

Наименование структурно-функциональной зоны	Состояние доступности * (к пункту 3.4 Акта обследования ОСИ)	Приложение	Рекомендации по адаптации (вид работы)** к пункту 4.1 Акта обследования ОСИ

Системы информации на объекте	ДЧ-И (О, У) ДУ (К, С, Г)		Текущий ремонт и индивидуальное техническое решение
-------------------------------	-----------------------------	--	---

* Указывается: ДП-В – доступно полностью всем; ДП-И (К, О, С, Г, У) – доступно полностью избирательно (указать категории инвалидов); ДЧ-В – доступно частично всем; ДЧ-И (К, О, С, Г, У) – доступно частично избирательно (указать категории инвалидов); ДУ – доступно условно, ВНД – недоступно.

** Указывается один из вариантов: не нуждается; ремонт (текущий, капитальный); индивидуальное решение с ТСП; технические решения невозможны – организация альтернативной формы обслуживания.

Комментарий к заключению по данной зоне объекта:

- состояние доступности оценено как Доступно частично избирательно (ДЧ-И): О, У
- состояние доступности оценено как Доступно условно (ДУ): К, С, Г.

Приложение

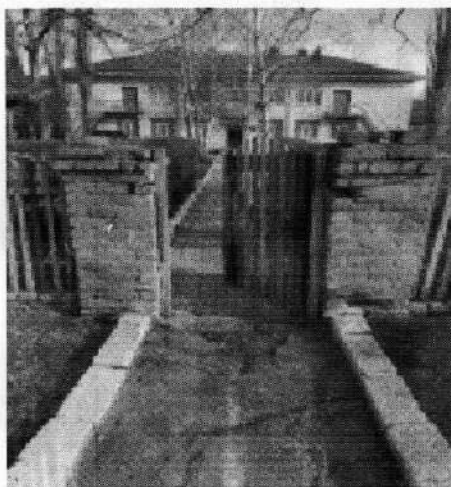


Фото № 1

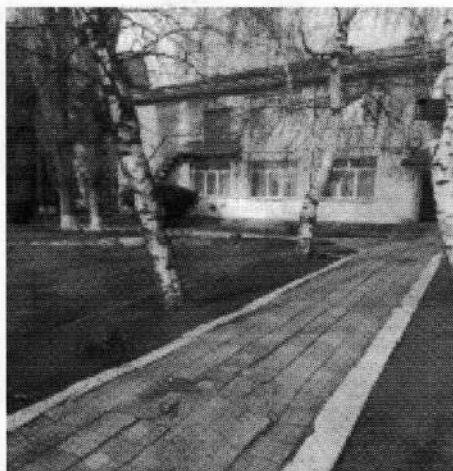


Фото № 2



Фото № 3



Фото № 4



Фото № 5



Фото № 6

Приложение



Фото № 7



Фото № 8



Фото № 9

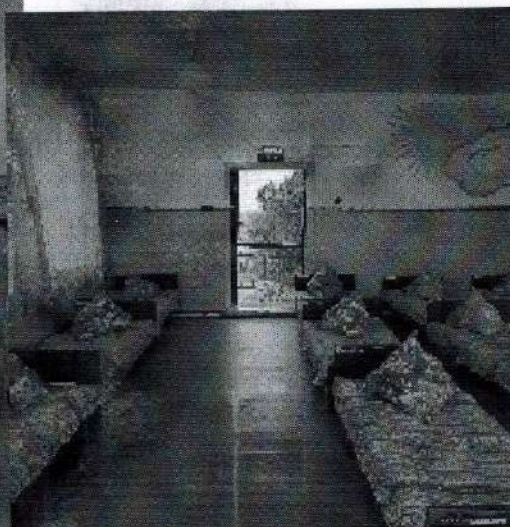


Фото № 10



Фото № 11



Фото № 12



Фото №13



Фото № 14

План
адаптации ОИ и обеспечения доступности услуг для инвалидов и других МГН
Муниципальное казенное образовательное учреждение детский сад №14 «Колокольчик» с. Проснянка
(МКДОУ ДС №14 «Колокольчик» с. Проснянка)

УТВЕРЖДАЮ:
 Заведующий МКДОУ ДС
 №14 «Колокольчик» с. Проснянка
 В.А. Марокко
 Приказ № 61/1 от 04.05.2021 г.



№ № п/п	Плановые работы		Ожидаемый результат (по состоянию доступности) ****	Период проведения работ	Ответственный исполнитель, соисполнители	Дата текущего контроля
	Содержание работ*	Вид** работ				
1	2	3	4	5	6	7
1.	Территория прилегающая к зданию: Адаптировать вход на территорию. Установка тактильных средств и средств информационной поддержки Оборудование стоянки для спецтранспорта инвалидов.		ДЧ-И (О,Г,У) ДУ-И (К,С)	По мере выделения средств	Заведующий, завхоз	2023г.
2.	Вход I в здание: Установка порота в соответствии с требованиями стандартов, установить контрастную разметку. Закрепить грязезащитное		ДЧ-И (О,Г,У) ДУ-И (К,С)	По мере выделения	Заведующий, завхоз	2025г.

<p>покрытие. Установка кнопки «Вызова сотрудника» Установка тактильных средств и средств информационной поддержки.</p>			<p>средств</p>		
<p>3. <u>Вход 2 в здание:</u> Установка порога в соответствии с требованиями стандартов, установка контрастную разметку. Закрепить грязезащитное покрытие. Установка кнопки «Вызова сотрудника» Установка тактильных средств и средств информационной поддержки.</p>	<p>КР</p>	<p>ДЧ-И (О,Г,У) ДУ-И (К,С)</p>	<p>По мере выделения средств</p>	<p>Заведующий, завхоз</p>	<p>2025г.</p>
<p>4. <u>Пути движения внутри здания:</u> Установка тактильных средств и средств информационной поддержки.</p>	<p>ТР</p>	<p>ДЧ-И (О,Г,У) ДУ-И (К,С)</p>	<p>По мере выделения средств</p>	<p>Заведующий, завхоз</p>	<p>2023г.</p>
<p>5. <u>Кабинетная форма обслуживания:</u> Установка дверного блока в соответствии с требованиями стандартов, установка отсутствующих тактильных и информационных знаков. <u>Залыная форма обслуживания:</u> Установка отсутствующих тактильных и информационных знаков.</p>	<p>КР</p>	<p>ДЧ-И (О,Г,У) ДУ-И (К,С)</p>	<p>По мере выделения средств</p>	<p>Заведующий, завхоз</p>	<p>2023г.</p>

6.	Санитарно-гигиенические помещения: Установить тревожные кнопки	ТР	ДЧ-И (О,Г,У) ДУ-И (К,С)	По мере выделения средств	Заведующий, завхоз	2024г.
7.	Система информации на объекте: Необходима установка указателей движения и таблички с наименованием учреждения	ТР	ДЧ-И (О,Г,У) ДУ-И (К,С)	По мере выделения средств	Заведующий, завхоз	2023г.

Марошко Вера Александровна

Примечание: структура (разделы) адресной программы (плана) формируются аналогично структуре Регистра ОИ

* - указываются мероприятия в соответствии с управлением решением – «Рекомендации по адаптации основных структурных элементов объекта» Паспорта ОИ

** - указывается вид работы в соответствии с классификатором:

ТР – текущий ремонт

ПСД – подготовка проектно-сметной документации

Стр - строительство

КР – капитальный ремонт

Рек – реконструкция

Орг – организация альтернативной формы обслуживания и др. орг. мероприятия

*** - указывается: ДП-В - доступен полностью всем; ДШ-И (К, О, С, Г, У) - доступен полностью избирательно (указать, каким категориям инвалидов); ДЧ-В - доступен частично всем; ДЧ-И (К, О, С, Г, У) – доступен частично избирательно (указать категории инвалидов); ДУ - доступно условно (ДУ-В или ДУ-И)

* - указываются фактически выполненные мероприятия на объекте

** - оценивается объем выполненной работы в сравнении с плановыми работами: полностью; частично; перенесено на следующий период; выполнено сверх плана

*** - указывается: ДП-В - доступен полностью всем; ДШ-И (К, О, С, Г, У) - доступен полностью избирательно (указать, каким категориям инвалидов); ДЧ-В - доступен частично всем; ДЧ-И (К, О, С, Г, У) – доступен частично избирательно (указать категории инвалидов); ДУ - доступно условно (ДУ-В или ДУ-И)

**** - оценивается в сравнении с плановыми показателями: полностью, частично, не выделено, с дополнительным финансированием

Пропнуровано 34 листа
Заведуючий МКДОУ ДС №14
«Колокольчик» с. Просьянка
В.А. Марокко

